



R
RIVAGES
DU MONDE

2025

CROISIÈRE GASTRONOMIQUE
LES MERVEILLES DE LA PÉNINSULE IBÉRIQUE
AVEC STÉPHANIE LE QUELLEC, CHEFFE 2 ÉTOILES



Voguer. Échanger. Rêver.





Séville

ÉDITO

Entre Espagne et Portugal, deux pays réputés pour leurs traditions culinaires, le littoral ibérique ne manque pas de charmes : Malaga, la ville des musées ;

Séville, la sublime andalouse ; Portimao et ses falaises ; Lisbonne, la belle anticonformiste ; Porto, opulente et discrète et La Corogne, porte d'accès à Saint-Jacques-de-Compostelle. Stéphanie Le Quellec, Cheffe 2 étoiles au Michelin, nous honore de sa présence à bord du World Explorer pour partager avec nous une expérience culturelle et gastronomique aussi savoureuse qu'inoubliable.

Date :

Du 29 avril au 6 mai 2025

Les points forts de votre croisière :

- › Départs de Paris, Nantes, Nice, Bruxelles, Genève
- › Stéphanie Le Quellec, cheffe 2 étoiles au Michelin, fera une Masterclass à bord et préparera un dîner de gala
 - › Une escale en Algarve au Portugal
- › Les escales de Lisbonne et Porto en journée complète
- › Pension complète et boissons incluses au cours des repas à bord (eau, vin, bière, thé, café)
- › Francophonie à bord et conférencier

Prix par personne à partir de :

3 950 €

Grille tarifaire



« **J'** ai imaginé un menu de gala qui exprime avec gourmandise, authenticité, émotion et précision, un moment de partage et de découverte. Comme le point d'orgue d'une expérience de croisière d'exception. »



© Stéphane de Bourgies

Embarquez avec **STÉPHANIE LE QUELLEC**

Stéphanie Le Quellec, cheffe doublement étoilée au *Guide Michelin*, sera l'une des invitées d'honneur à bord pour une occasion exceptionnelle : elle y dirigera une Masterclass exclusive et orchestrera également un prestigieux dîner de gala.

Issue d'une véritable passion pour la cuisine, née dès son plus jeune âge, Stéphanie Le Quellec s'est engagée très tôt dans cette voie exigeante en intégrant l'école hôtelière à seulement 14 ans. Forte de sa détermination et de son talent, elle fait ses premières armes dans les cuisines renommées du George V à Paris en 2001, où elle travaille aux côtés du chef Philippe Legendre, trois étoiles Michelin. Son parcours prend ensuite un tournant médiatique lorsqu'elle participe à l'émission culinaire *Top Chef*, dans laquelle elle se distingue par sa maîtrise et son charisme, remportant finalement le titre, et devenant ainsi la première femme à gagner ce prestigieux concours.

Cette reconnaissance ne fait qu'amplifier sa carrière, et en 2013, elle décroche sa première étoile au *Guide Michelin* pour son travail au sein du restaurant de l'hôtel Prince de Galles à Paris. Puis, en 2019, elle en obtient une seconde, consacrant son talent sur la scène gastronomique.

Aujourd'hui, Stéphanie Le Quellec se consacre entièrement à son propre établissement, La Scène, situé avenue Matignon à Paris, où elle continue de surprendre et d'enchanter les amateurs de haute cuisine avec des créations raffinées, à la hauteur de sa réputation.



© Benoit Linero



Votre programme

8 jours / 7 nuits

Jour 1 • Malaga (Espagne)

Départ sur vol spécial ou régulier pour Malaga. À l'arrivée à Malaga, transfert au port, embarquement et installation à bord du World Explorer. Dîner à bord.

Jour 2 • Cadix

Cadix est l'une des plus anciennes cités d'Occident, dotée d'un riche patrimoine archéologique et fondée il y a plus de 3000 ans par les Phéniciens. Elle est le port d'accès à Séville et aux villages andalous. Temps libre ou participation aux excursions optionnelles. Petit déjeuner, déjeuner et dîner à bord.

Jour 3 • Portimao (Portugal)

Situé à l'embouchure de l'Arade, cet ancien port romain est devenu un important centre de pêche et a conservé un centre historique de charme. Aujourd'hui tournée vers le tourisme, cette station balnéaire a su conserver une atmosphère détendue et sans prétention. Temps libre ou participation aux excursions optionnelles. Petit déjeuner, déjeuner et dîner à bord.

Jour 4 • Lisbonne

Capitale élégante et populaire, Lisbonne chevauche sept collines qui plongent dans l'estuaire du Tage, offrant une multitude de panoramas. La place du Commerce, les innombrables églises, monastères et palais témoignent de son glorieux passé maritime. Son pittoresque tramway jaune serpente dans un enchevêtrement de ruelles alors que ses terrasses ensoleillées regardent le château des Maures qui surplombe fièrement la ville ou le pont du 25-Avril aux faux airs de San Francisco. Entre modernisme et traditions, Lisbonne conserve des quartiers authentiques et de superbes façades recouvertes d'azulejos de toutes les couleurs. Temps libre ou participation aux excursions optionnelles. Petit déjeuner, déjeuner et dîner à bord.

Jour 5 • Porto

À l'embouchure du Douro, Porto domine le fleuve et témoigne d'une riche histoire de deux millénaires. Son centre historique est classé



au patrimoine mondial de l'Unesco. Avec ses ponts, ses églises baroques, ses azulejos, ses balcons fleuris et ses rues commerçantes, la ville a su garder toute son authenticité. Ses quais animés offrent des points de vue magnifiques sur le pont Maria Pia conçu par Gustave Eiffel et sur les entrepôts centenaires des négociants des célèbres vins de Porto et du Douro. Temps libre ou participation aux excursions optionnelles. Petit déjeuner, déjeuner et dîner à bord.

Jour 6 • La Corogne (Espagne)

Ce port au nord-ouest de l'Espagne est aussi la ville la plus importante de Galice, une région du bout du monde aux côtes sauvages et découpées. Ville portuaire, La Corogne est célèbre pour son phare romain et sa vieille ville médiévale. Les maisons Art déco du centre-ville en font une escale de charme mais aussi la porte d'accès à Saint-Jacques-de-Compostelle où le tombeau de saint Jacques et sa cathédrale romane attirent pèlerins et visiteurs depuis 829. Temps libre ou participation aux excursions optionnelles. Petit déjeuner, déjeuner et dîner à bord.

Jour 7 • Navigation

Profitez de cette journée de navigation pour participer aux activités proposées à bord. Petit déjeuner, déjeuner et dîner à bord.

Jour 8 • Nantes

Petit déjeuner à bord. Débarquement et transfert en train ou en autocar ou sur vol spécial ou régulier.

Note importante concernant le transport :

Pour la France : Départ/retour de Paris, Nantes, Nice. Autres villes de région, nous consulter.

Pour la Belgique : en fonction des horaires des vols, inconnus à ce jour, il est possible que pour le départ/retour de Bruxelles les vols soient prévus depuis/vers Paris. Dans ce cas, des transferts entre Bruxelles et Paris sont prévus.

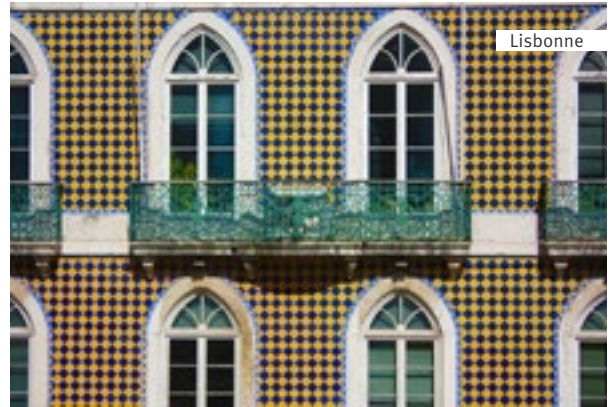
Pour la Suisse : Départ/retour de Genève, nous consulter.



Cadix



Portimao



Lisbonne

LES EXCURSIONS OPTIONNELLES

Retrouvez le détail en scannant le QR code ou sur le site www.rivagesdumonde.fr
Programme détaillé sur demande et disponible à partir de septembre 2024.



Jours	Escales	Excursions
2	Cadix	Découverte de Séville (journée avec déjeuner)
		La route des villages blancs (journée avec déjeuner)
3	Portimao	La côte d'Algarve et Lagos (journée avec déjeuner)
		Le château de Silves et Monchique (journée avec déjeuner)
		Les grottes d'Algar Seco et Benagil en bateau
4	Lisbonne	Lisbonne et promenade en tram (journée avec déjeuner)
		Sintra, Cabo da Roca et Cascais (journée avec déjeuner)
5	Porto	Porto et le fleuve Douro (journée avec déjeuner)
		Guimarães et le palais des ducs de Bragançe (journée avec déjeuner)
		Découverte de Porto
6	La Corogne	Découverte de Saint-Jacques-de-Compostelle (journée avec déjeuner)
		Découverte de la Corogne



Votre bateau

LE WORLD EXPLORER 5*

Le World Explorer a vu le jour en août 2019. Équipé des technologies les plus modernes, ce magnifique yacht d'expédition offre des conditions de navigation optimales. Plus respectueux de l'environnement, spacieux et convivial, ce bateau à taille humaine sera idéal pour voguer, échanger et rêver au cours de croisières inédites.

La vie à bord

Le World Explorer a été conçu par de grands spécialistes de la croisière très sensibles à la découverte du monde et à la nature. Ces derniers ont veillé à ce qu'il bénéficie de nombreux espaces intérieurs et extérieurs permettant de profiter à tout instant de paysages de toute beauté. Que vous vous promeniez sur le pont 8 à l'extérieur, ou que vous soyez confortablement installé dans le salon Observation (pont 7), vous profiterez d'une vue panoramique vraiment exceptionnelle.

Les cabines

Réparties sur 3 ponts, les cabines du World Explorer ont toutes une vue extérieure avec des ouvertures plus ou moins grandes selon la catégorie choisie (grand sabord, fenêtre scénique ouvrable, baie ou double baie vitrée coulissante avec ouverture sur un balcon ou une terrasse). Très spacieuses, elles mesurent de 17 à 34 m². Elles bénéficient d'un espace bureau et/ou salon avec tables, fauteuils et/ou canapé. Elles disposent toutes de deux lits jumeaux rapprochables, d'une ou deux télévisions, d'une penderie ou d'un espace dressing, d'une climatisation individuelle, d'un mini-réfrigérateur, d'un sèche-cheveux et d'un coffre-fort. Les salles de bain sont toutes pourvues d'une spacieuse douche à l'italienne avec une assise et des produits de soins l'Occitane sont à votre disposition.

CARACTÉRISTIQUES TECHNIQUES

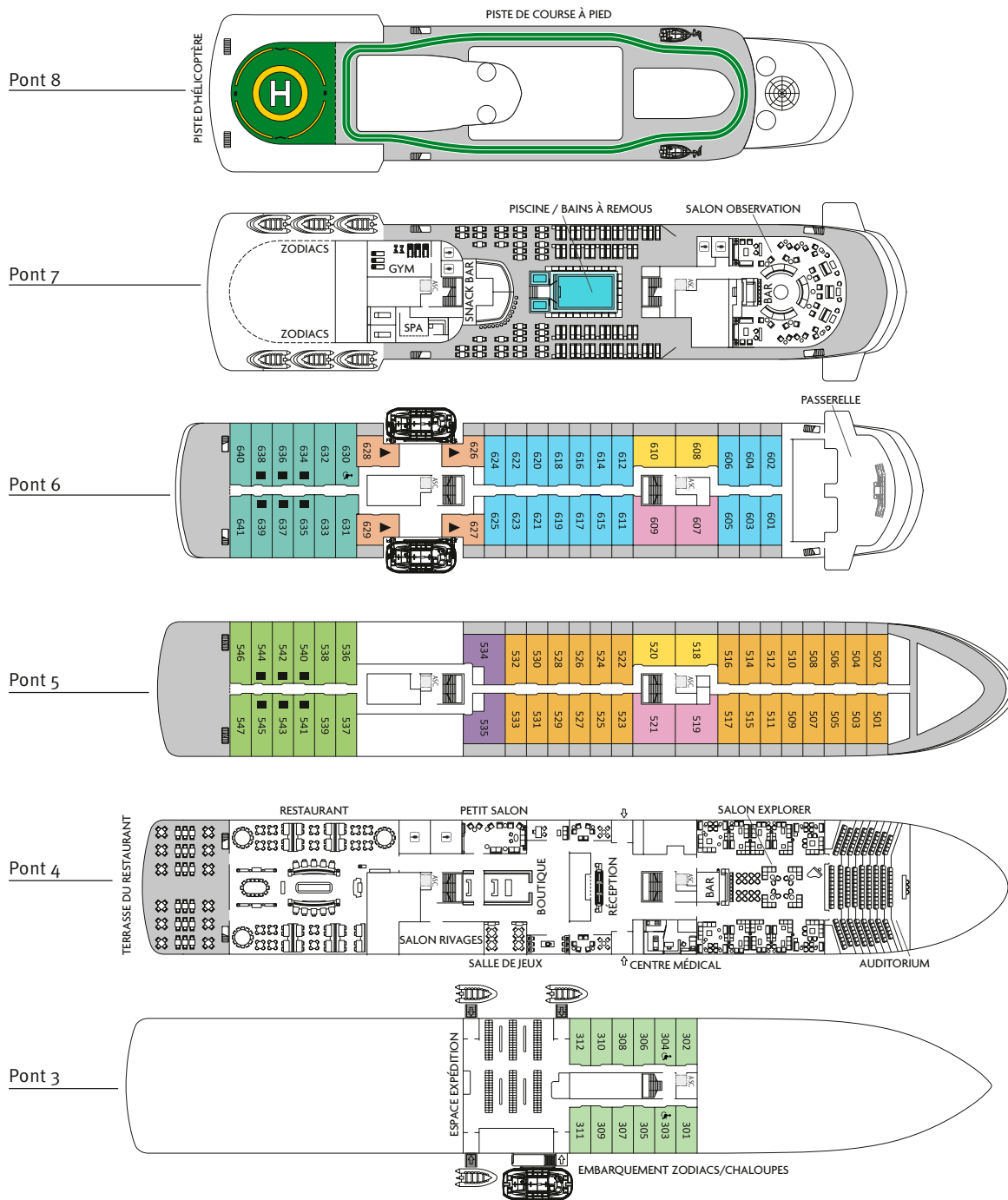
Construction : 2019 ■ Pavillon portugais ■ Capacité passagers : 180 ■ Cabines : 98 toutes extérieures
Longueur : 126 m ■ Largeur : 19 m ■ Tirant d'eau : 4,75 m ■ 2 moteurs Rolls-Royce hybride/électrique Classe glace : 1B
Vitesse max : 16 nœuds ■ Courant électrique : 220 v ■ Membres d'équipage : 125



Deluxe Balcon



PLAN DU WORLD EXPLORER



● Catégorie 1 - 17 m²
Cabine Expédition sabord - Pont 3

● Catégorie 2 - 25 m²
Cabine Deluxe scénique - Pont 5

● Catégorie 3 - 25 m²
Cabine Deluxe scénique - Pont 6

● Catégorie 4 - 20 m² / b : 5 m²
Cabine Deluxe balcon - Pont 5

● Catégorie 5 - 20 m² / b : 5 m²
Cabine Deluxe balcon - Pont 6

● Catégorie 6 - 23 m² / b : 5 m²
Suite Junior balcon - Pont 6

● Catégorie 7 - 26 m² / t : 10 m²
Suite Navigator terrasse - Ponts 5 et 6

● Catégorie 8 - 31 m² / t : 10 m²
Suite VIP terrasse - Pont 5

● Catégorie 9 - 34 m² / t : 10 m²
Suite Explorer terrasse - Ponts 5 et 6

b : Balcon
t : Terrasse

▶ Canapé aménageable en lit simple

■ Canapé convertible en lit double



Saint-Jacques-de-Compostelle

Retrouvez-nous sur les réseaux sociaux



Facebook.com/RivagesduMondeOfficiel

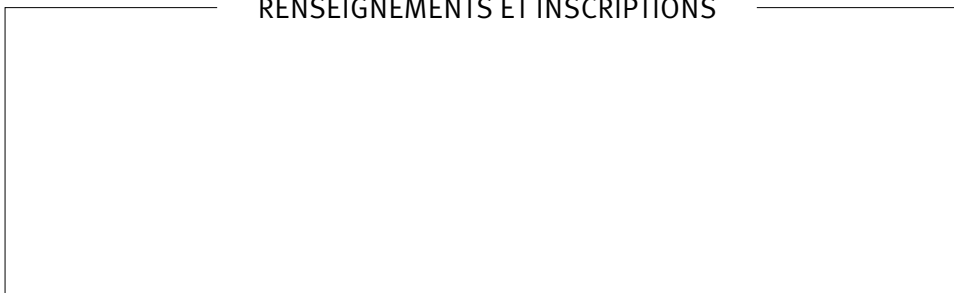


YouTube : Rivages du Monde



Instagram : @rivages_du_monde

RENSEIGNEMENTS ET INSCRIPTIONS



SASU Rivages du Monde au capital de 150 000 Euros, 19 rue du Quatre-Septembre, 75002 Paris RCS Paris B 438 679 664 - Immatriculation délivrée par Atout France 81 rue de Clichy, 75009 Paris : IM075100099 - RCP Helvetia Assurances : 25, quai Lamandé - 76600 LE HAVRE, Police n° 92005842 Garantie financière : GROUPAMA-ASSURANCES CRÉDIT 8-10 rue d'Astorg 75008 Paris, Police n° 4000713765/2 - Immatriculé à l'ORIAS dans la catégorie Mandataire d'intermédiaire d'assurance (MIA) sous le N° 19003053 - www.oriass.fr - Crédits photos : iStock - Depositphotos - Adobestock. Photos non contractuelles

NOTE IMPORTANTE CONCERNANT LE PROGRAMME

L'ordre des visites peut être modifié en fonction des horaires de vols, de navigation ou d'impératifs techniques. Pour des raisons liées à la météorologie, il peut arriver qu'une escale soit supprimée ou remplacée ; cette décision est du seul ressort du Commandant qui s'efforcera toujours de trouver une solution favorable aux passagers.

La présence des invités est donnée à titre indicatif et peut être modifiée sans préavis. Les excursions optionnelles peuvent être réservées avant le départ ou achetées à bord. Toutes les excursions sont garanties à partir de 30 participants.

CONDITIONS GÉNÉRALES

LES CONDITIONS GÉNÉRALES DE VENTE sont communiquées intégralement dans le contrat de vente et définissent les prix, les modalités de règlement, et les conditions d'annulation.

EN VOICI LES EXTRAITS PRINCIPAUX : PRIX DES VOYAGES : Les prix sont calculés en euros et sont susceptibles d'être modifiés en fonction des variations des taxes aériennes et portuaires. Les montants des taxes aériennes et portuaires sont donnés à titre indicatif et les éventuelles modifications de prix seront communiquées au plus tard 20 jours avant la date de départ.

CONDITIONS DE RÈGLEMENT : 30 % du montant de la croisière à l'inscription et le solde à 30 jours du départ.

CONDITIONS D'ANNULATION DE LA RÉSERVATION :

- De la date de la réservation jusqu'à 1 an avant le départ : 200 € par personne
- Moins d'un an à 6 mois du départ : 20% du montant total des Prestations ;
- Moins de 6 mois à 2 mois du départ : 50% du montant total des Prestations ;
- Moins de 2 mois à 1 mois du départ : 75% du montant total des Prestations ;
- Moins d'un mois du départ : 100% du montant total des Prestations.